



x-RIS

Producto:

x-RIS es el sistema de información desarrollado por iSOFT para los servicios o departamentos de radiodiagnóstico.

Apartados:

1. Esta aplicación introduce y gestiona toda la información generada en el circuito de radiología de un hospital.
2. x-RIS ofrece la gestión completa de un Servicio de Radiología.
3. Diseñado para funcionar en una clínica de radiología como solución independiente integrado en una aplicación HIS dentro de un Hospital.

x-RIS es el sistema de información desarrollado por iSOFT para los servicios o departamentos de radiodiagnóstico.

Esta aplicación introduce y gestiona toda la información generada en el circuito de radiología de un hospital, desde la información de las citas de un paciente, hasta la redacción final de los informes por parte de los facultativos, pasando por toda la información referente a las exploraciones realizadas a cada paciente.

x-RIS ofrece la gestión completa de un Servicio de Radiología. Permite controlar todo lo que se produce tanto a nivel económico-administrativo como a nivel clínico.

El sistema está diseñado para funcionar tanto como solución independiente en una Clínica de Radiología o como integrado en una aplicación HIS (Sistema de Información Hospitalario, como por ejemplo: x-HIS) dentro de un Hospital.

La aplicación separa mediante las opciones de un menú principal las funciones que realiza cada área radiológica, pudiéndose configurar fácilmente la visibilidad de unas u otras opciones en función del puesto. De esta forma, podemos diferenciar la Sala de Recepción, Salas de Exploraciones, Sala de Cuidados, etc.

El manejo de la aplicación se realiza a través de un interfaz gráfico intuitivo y sencillo que facilita su uso a todo tipo de usuario.

Funcionalidades

- Permite definir el material y las placas que consume por defecto una prueba radiológica.
- Incluye recepción de pacientes: A través de esta funcionalidad se gestiona la información referente a los pacientes del hospital y de las citas programadas, pudiendo consultar la lista de las personas citadas para un día concreto así como la ubicación de cada paciente.
- Incorpora un nuevo módulo desde donde podemos mantener todas las Tablas Básicas del circuito de radiología.
- x-RIS está integrado con el resto de módulos de nuestra solución para el área hospitalaria, x-HIS y, a su vez, con nuestra solución de peticiones clínicas x-GPC. Por ello, x-RIS además de permitir la conexión entre Radiología y las peticiones clínicas, incluye otras funcionalidades como facturación, browser de episodios, etc.
- Incorporación de 'Sala de Cuidados', en la que se realizan todas las preparaciones previas que son necesarias para poder llevar a cabo una exploración concreta que, por su naturaleza, así lo requiere.
- Generación de Informes (posibilidad de definir diferentes plantillas), así como control y seguimiento de los mismos.
- Estadísticas sobre las exploraciones realizadas.

Contacto

Parque Tecnológico de Andalucía
C/ Severo Ochoa, nº 41
29590 Campanillas
(Málaga)

Tel. 902 31 00 31

951 01 65 65

Fax. 902 31 00 41

951 01 65 66

Email: info_es@isoftplc.com

www.isoftware.es

Información Técnica y Funcional

• Mantenimiento de Datos.

Esta aplicación complementaria, ofrece el mantenimiento de los siguientes datos básicos: exploraciones, preparaciones, aparatos, salas, material, gamuts, tipo pacientes, ubicación de pacientes, rechazos, informes, estados informes.

• Recepción de Pacientes.

Ofrece las siguientes características: controlar programación de pacientes citados, identificación del paciente y captura de sus datos, citas espontáneas, nuevo paciente, control de faltas de asistencia, importar citas desde x-HIS, asistencia al paciente y control de pruebas, comprobar lista diaria de citas, asignación de sala de exploración, modificar / borrar / insertar exploraciones, detalle y modificación de solicitudes de exploración, control de rechazos, estados del paciente, altas y emitir etiquetas identificativas.

• Sala de Cuidados y Exploración de un Paciente.

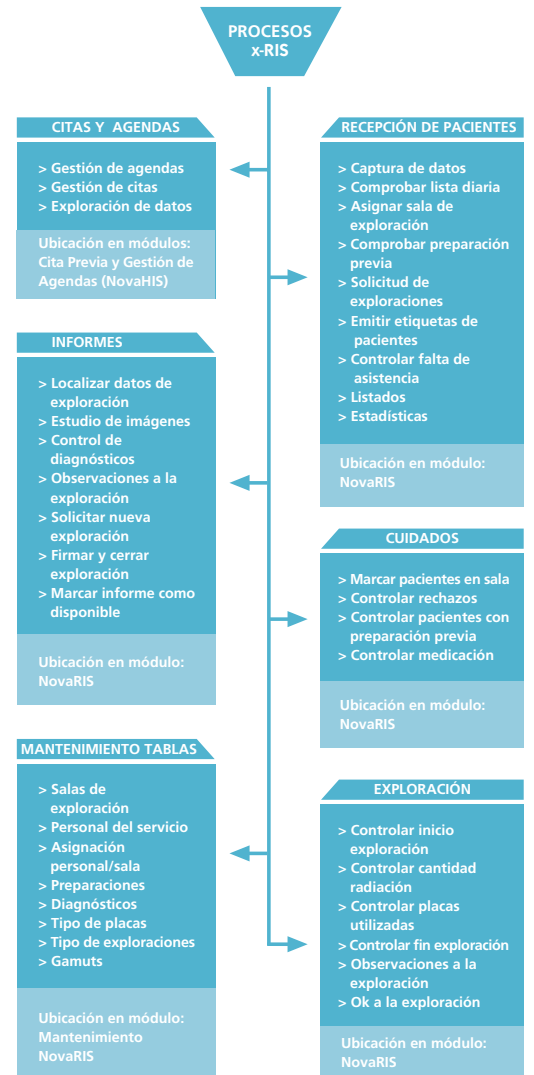
Control de los enfermos en el área de cuidados o encames, control de la medicación y preparaciones suministradas, control de disponibilidad del paciente para la realización de la exploración, control de rechazos de pacientes con preparación previa deficiente, control de la alimentación de pacientes encamados, control de la exploración realizada, material suministrado.

• Informes.

Estudios por paciente realizados en la sala de exploración, emisión del informe, gestión de firma y cierre de los informes, información sobre la exploración realizada, diagnóstico del resultado de la exploración, gestión de las tablas de diagnósticos, apertura de anexos para informes ya cerrados.

• Seguridad.

El módulo de x-RIS se ajusta a la normativa de seguridad definida en la LOPD 15/1999.



iSOFT, soluciones extensibles y adaptables a cualquier entorno sanitario